



## Linha completa para baixa e média tensão



**GPE Componentes Elétricos**

Rua Laguna,364 - Santo Amaro - SP - CEP 04728-001

Telefone: (11) 2870-1007/1008 - (11) 2870-1039/1068

E-mail: [sonia.silva@gpecomponentes.com.br](mailto:sonia.silva@gpecomponentes.com.br) / [luiz.lima@gpecomponentes.com.br](mailto:luiz.lima@gpecomponentes.com.br)



**PolySafe - IP65**

Poly Safe  
Painéis utilizados  
na infraestrutura  
dos carregadores  
veiculares em  
aplicações indoor  
e outdoor.



**Record Plus**

Record Plus  
Utilizados para proteção  
contra curto até 400A.



**DR**

Interrupor Diferencial  
Utilizado na proteção  
contra fuga de corrente.



**Linha de Botões**

Botões  
Gama completa em  
6 cores, aplicáveis  
em montagens em  
base e painel.



IMM EntelliPro  
Conhecido como relé  
inteligente, é utilizado  
no gerenciamento  
de motores de baixa  
tensão.

**IMM EntelliPro**



**Record Plus**

Record Plus  
Linha de disjuntores  
magnéticos e termo  
magnéticos utilizados em  
aplicações até 1600A.



**Record C**

Record C  
Aplicável em instalações  
de baixa tensão, possui  
tamanho reduzido e atende  
correntes de 16 até 800A.



**EntelliGuard L**

EntelliGuard L  
Disjuntores destinados  
à manobra e proteção  
de baixa tensão contra  
sobrecargas e curto-  
circuitos.



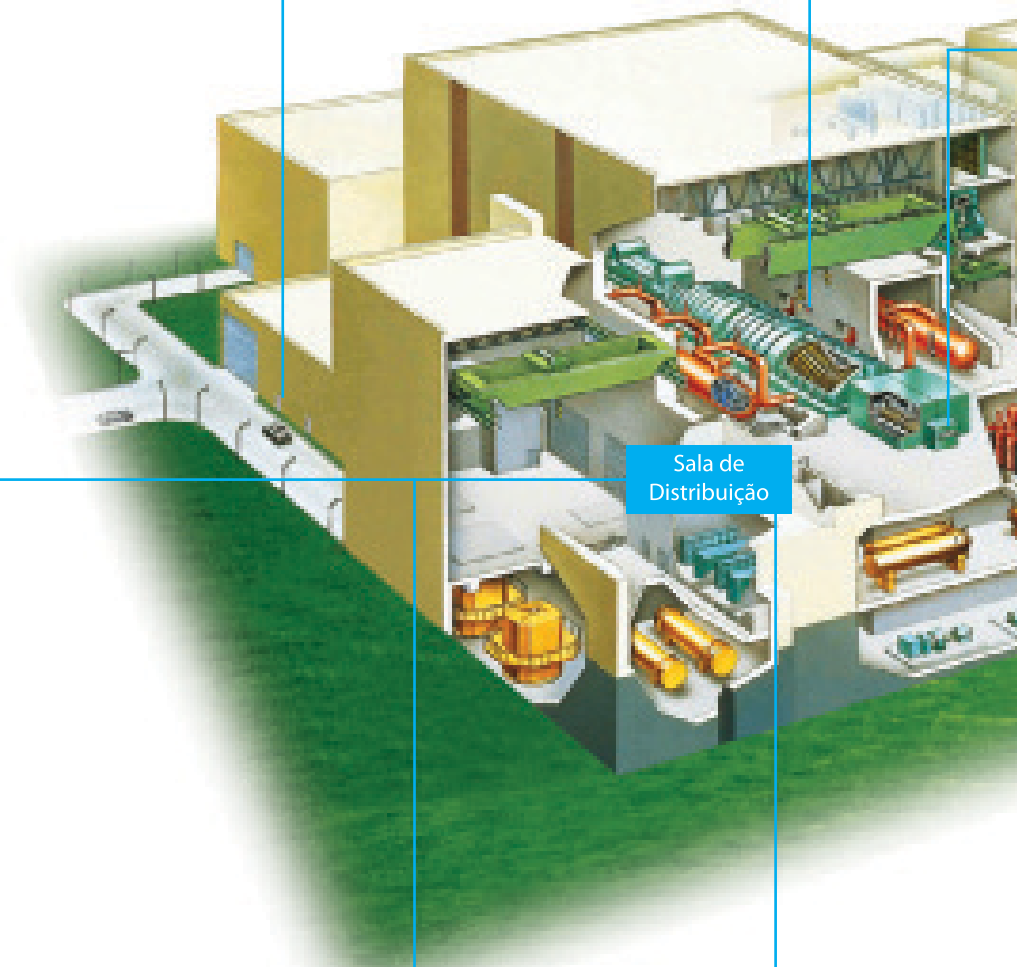
**EntelliGuard G**

EntelliGuard G  
Para correntes nominais de  
400 até 6400A, utilizados em  
aplicações onde proteção  
superior é indispensável  
sem que a seletividade seja  
comprometida.



**MT Plus**

MT Plus  
Uma linha completa de  
analísadores de energia



**Sala de  
Distribuição**



**Drives Série AF-6**

Drives Série AF-6  
Para aplicações de bombeamento e ventilação.

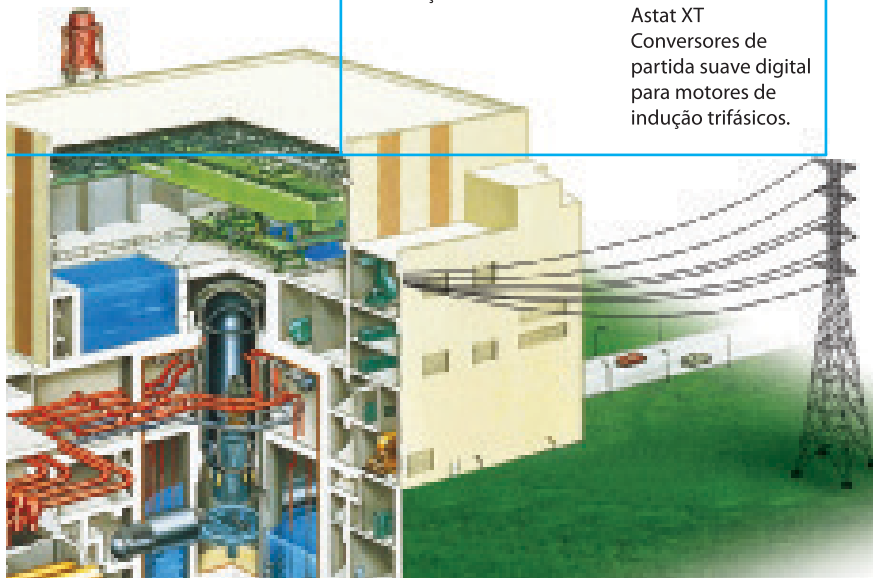


**Astat XT**

Astat XT  
Conversores de partida suave digital para motores de indução trifásicos.



# Soluções Industriais



Sen Plus  
Aplicável em soluções de distribuição e controle de motores, com barramento principal de até 6400A e interrupção nominal de até 100kA.



**Sen Plus**



**Quixtra 630**

Quixtra 630  
Painéis utilizados na distribuição elétrica até 630A.



**SecoRMU**

SecoRMU  
Painel de média tensão isolado em SF6 para distribuição secundária de energia.



**SecoGear**

SecoGear  
Painel de metal-clad disponível nas versões de 12 até 40.5kV.



**SecoVac**

SecoVac  
Disjuntor a vácuo disponível nas versões de 12kV a 40.5kV, 630-4000A.



**Spectra**

Spectra  
Disjuntores em caixa moldada microprocessador com unidade instantânea ajustável.



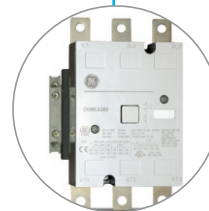
**Quixtra 4000**

Quixtra 4000  
Painéis utilizados na distribuição elétrica até 4000A.



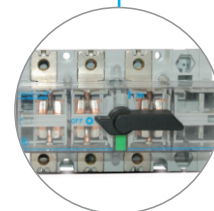
**Contatores Efficor**

Contatores Efficor  
Com tamanho reduzido, são aplicáveis em painéis ou centro de controle de motores.



**Contatores M-CL-CK**

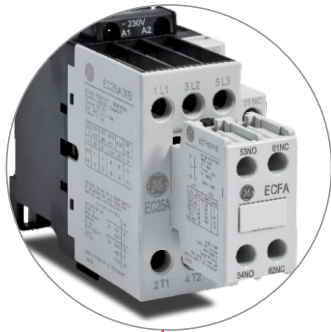
Contatores M-CL-CK  
Utilizados no controle de bombas d'água, iluminação, portões automáticos, sinais de trânsito, elevadores, escadas rolantes, ar condicionado etc.



**Chaves Seccionadoras**

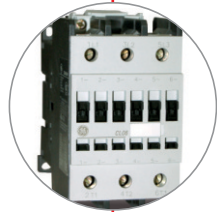
DILOS e FULOS  
Chaves Seccionadoras sob carga disponíveis em 3 / 4 pólos e correntes nominais: Dilos: 16A até 4000A. Fulos: 32A até 1000A.



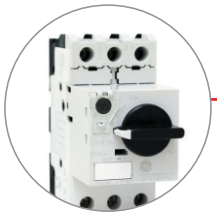


**Contator Efficor**

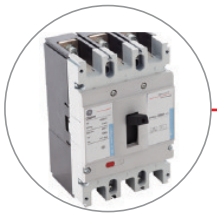
Linha de Contatores Utilizados em bombas d'água, iluminação, portões automáticos, ar condicionado, entre outros



**Contator CL**



**Surion**



**Record C**

Disjuntores Garantem a proteção térmica e magnética para as instalações em baixa tensão.

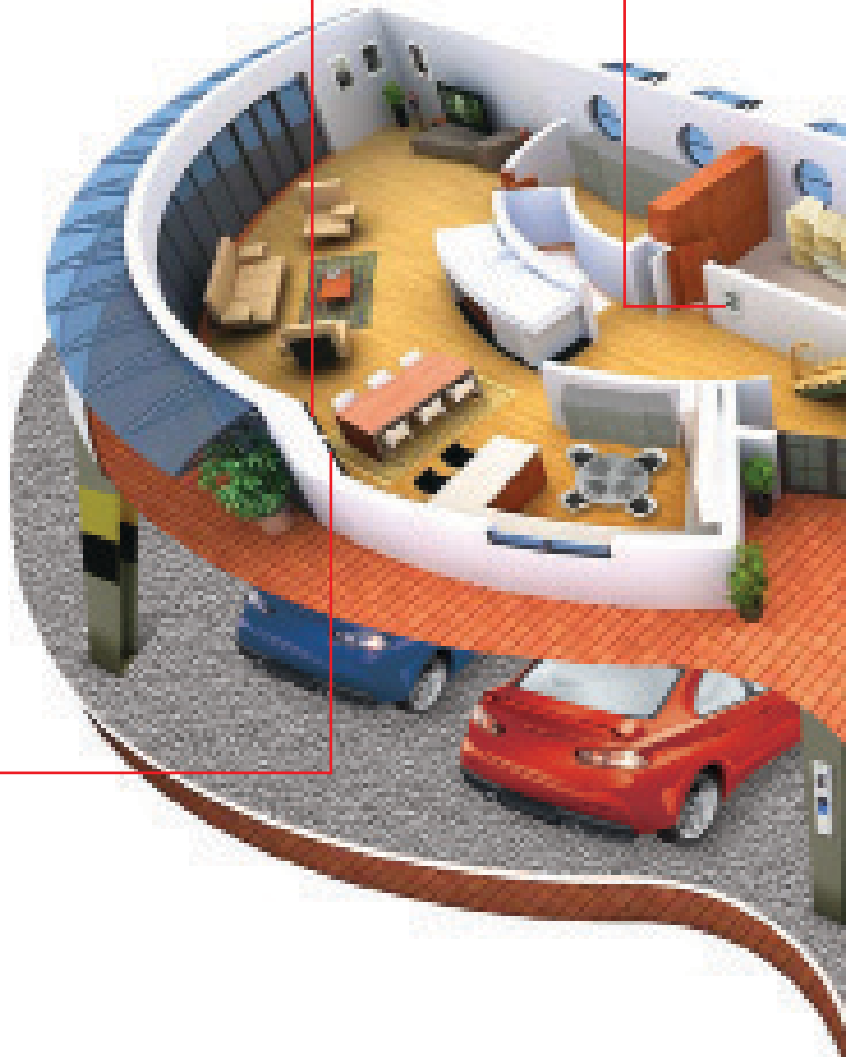


**Record Plus**

Fix-o-Rail Quadro de distribuição central para residências, ou na sua menor versão para redistribuição interna.



**Fix-o-Rail**







# Soluções Comerciais



Mini-disjuntor

Mini-disjuntor  
Utilizado no Fix-o-Rail,  
proteção contra curto  
circuito.



Mini-disjuntor  
Elfa Plus Unibis

Mini-disjuntor Elfa Plus  
Unibis  
Utilizado no Fix-o-Rail,  
proteção contra  
curto circuito.



Interruptor  
Diferencial (DR)

Interruptor Diferencial  
(DR, DDR e DOC)  
Utilizado no Fix-o-Rail,  
proteção contra choques.



Linha de  
Medidores

Linha de Medidores  
Utilizado no Fix-o-Rail,  
medição de grandezas  
elétricas.



Contax

Contax  
Utilizado no Fix-o-Rail, para  
controle e acionamento de  
dispositivos.



Quixtra 4000

Quixtra 4000  
Painéis utilizados na  
distribuição elétrica  
até 4000A.



Quixtra 630

Quixtra 630  
Painéis utilizados na  
distribuição elétrica  
até 630A.





**Fix-o-Rail  
Abaco**

Fix-o-Rail  
Quadro de distribuição  
central para residências,  
ou na sua menor versão  
para redistribuição  
interna.



**Mini-disjuntor G30SL**

Mini-disjuntor  
Utilizado no Fix-o-Rail,  
proteção contra curto  
circuito.



**Interruptor  
Diferencial DMS**

Interruptor Diferencial  
Utilizado no Fix-o-  
Rail, proteção contra  
choques.



**Disjuntores Nema**

Disjuntores  
Residenciais Nema  
Dispositivos de proteção  
contra sobrecargas e  
curto-circuitos.



# Soluções Residenciais



**Fix-o-Rail sobrepor**

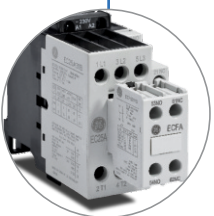


**Mini-disjuntor Elfa Plus Unibis**

Mini-disjuntor Elfa Plus Unibis Utilizado no Fix-o-Rail, proteção contra curto circuito.

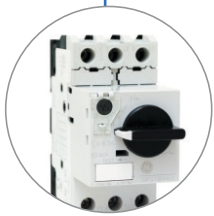


**Contator CL**



**Contator Efficor**

Linha de Contatores Utilizados em bombas d'água, iluminação, portões automáticos, ar condicionado, etc.



**Surion**

Disjuntor Surion Utilizado na partida de motores.



**Medidores**

Linha de Medidores Utilizado no Fix-o-Rail, medição de grandezas elétricas.



**Contax**

Contax Utilizado no Fix-o-Rail, para controle e acionamento de dispositivos, como portões automáticos e iluminação.





## Média Tensão

Seco Vac - Disjuntor de Média Tensão

Seco Gear - Painel Metal Clad de Média Tensão

Seco RMU - Unidade Compacta de Distribuição com Isolamento a Gás

## SecoVac

### Disjuntor e Contator de Média Tensão Norma IEC

O Secovac é um disjuntor a vácuo desenhado conforme as normas IEC, GB e DL aplicáveis no mercado.

Com concepção otimizada e construção baseada na tecnologia de pólo embutido oferece maior facilidade de instalação e segurança ao usuário. Apresenta um mecanismo de operação simplificado e modularizado com partes padronizadas em toda a linha dos disjuntores.

Atualmente disponível nas versões de 12kV a 40.5kV, 630-4000A até 50kA\*, sendo destinado para diferentes aplicações industriais, incluindo T&D and Oil&Gas, automotiva, plantas de processamento, siderúrgicas, mineração, aplicações comerciais e etc.

Possui a versão contator para MCCs, onde trabalha em tensões de até 12kV.

#### Características:

- Fácil Inspeção devido a facilidade de desconexão primária;
- Sistema de intertravamento voltado a proteção do usuário;
- Partes e peças padronizadas;
- Pólo embutido VCB.

\*NBI de 95 a 125kV



## SecoGear

### Painel Metal Clad de Média Tensão - Norma IEC

Painel de metal-clad desenhado com os atuais avanços tecnológicos e testado conforme os requisitos das normas aplicáveis IEC, DIN, VDE e GB/DL.

Equipamento tipicamente utilizado em inúmeras aplicações industriais, desde siderúrgicas e mineradoras até projetos de infraestrutura, óleo e gás e tratamento de água. Confeccionado para prover controle e proteção de transformadores, capacitores e motores.

Disponível nas versões de 12 até 40.5kV.

#### Características:

- Construído para aplicações indoor;
- Segregação completa do compartimento de seu disjuntor e equipado com a tecnologia de pólo embutido do Secovac;
- Mecanismos de intertravamento com sistema de prevenção de falhas de operação;
- Isolado a ar.
- Acesso Frontal ou traseiro.





## Seco RMU

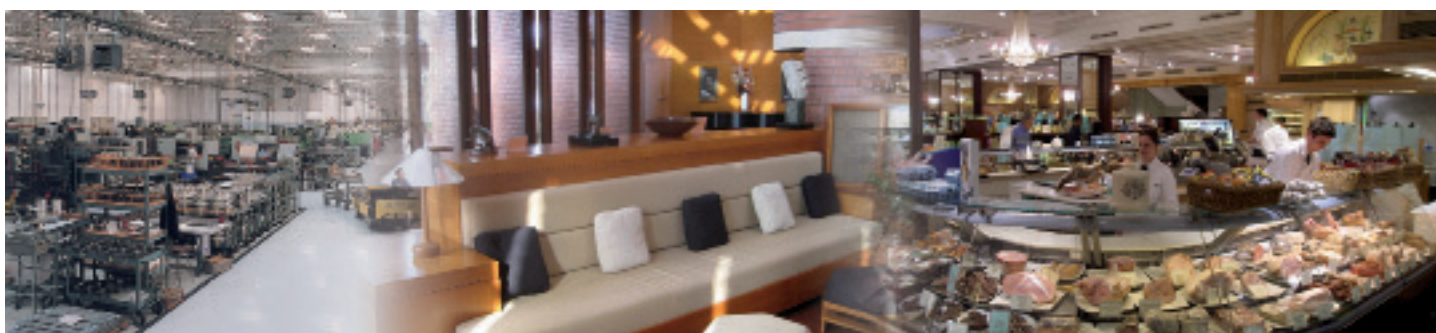
O SecoRMU é um compacto, modularizado e expansível painel de média tensão isolado em SF6 para distribuição secundária de energia, especialmente projetado para configurações em anel, com seus barramento horizontais imersos em um tanque de aço inoxidável com gás SF6, garantindo altos níveis de confiabilidade e desempenho, além de custos otimizados de aquisição, operação e manutenção.

A série SecoRMU permite soluções integradas para manobras em redes de distribuição de 12kV, 17.5kV e 24kV, oferecendo opções de combinações de chaves seccionadoras sob carga com fusíveis e disjuntores à vácuo.

### Características:

- Projecto Modular, com facilidades para futuras expansões;
- Compacto, necessitando pouco espaço para instalação;
- Flexível, permitindo aplicação em configurações radiais;
- Tanque de gás totalmente selado, proporcionando segurança e confiabilidade;
- Independente de influências do meio ambiente;
- Fácil de instalar, com circuito de força livre de manutenção;
- Alta qualidade, garantida por equipamentos avançados e controle de processos.





## Quadros - Painéis - Sistemas Modulares

Sen Plus

QuiXtra 630

QuiXtra 4000

Fix-o-Rail



## Sen Plus

Construído em conjunto com os nossos parceiros para os processos industriais, o sistema Sen Plus foi projetado, desde o início, com base nos requisitos do cliente. O resultado é um produto que oferece incomparável flexibilidade e segurança aos usuários, suportado por ensaios abrangentes para muitas aplicações específicas:



- Comercial: grandes e pequenos escritórios, armazéns, shopping centers, escolas, hospitais e aeroportos;
- Industrial: gráficas, máquinas, farmacêutica, automotiva, celulose e papel, indústria química, naval, petróleo e gás;
- Concessionárias: estações de tratamento de água, gerenciamento de resíduos, distribuição de energia (eletricidade e gás), telecomunicações, operadoras de serviço a cabo e transportes públicos.

O sistema Sen Plus pode atender aos requisitos mais exigentes desde aplicações de alta corrente (até 6300A), até aplicações de controle de motores.

Além disso, o sistema está disponível em diferentes configurações, que incluem:

- Fixa, plug-in, extraível;
- Acesso frontal ou traseiro;
- Distribuição;
- Controle de motor.

O sistema oferece diferentes formas de separação até a Forma 4B da IEC 60439-1 e grau de proteção de IP30 a IP54. O Sen Plus possui barramento principal de até 6400A e capacidade de interrupção nominal de até 100 kA. O sistema está equipado para lidar com grandes faltas, completo controle do sistema com disponibilidade de comunicação Profibus ou Modbus (sob consulta). Podem ser montados em fábrica ou fornecidos em kits.

Inteiramente conforme RoHS, controle de resíduos e embalagem reduzem os processos de fabricação, características adicionais de monitoramento de potência proporcionam oportunidades de economizar energia.



## Quixtra 4000

A linha de painéis QuiXtra 4000 é a solução da GE para painéis de distribuição de baixa tensão de até 4000A com foco em ambientes altamente comerciais e industriais.

Foi desenvolvido para ser uma painel de sistema confiável, simples, flexível e fácil de usar, com o valor agregado de seu design original e atraente, ampliando os benefícios do QuiXtra 630 e certificado conforme a nova norma IEC 61439-2.

É possível acoplar horizontalmente painéis com a mesma profundidade, assim como o acoplamento back to back para painéis com a mesma largura.

Além disso, há painéis de canto vazias para possibilitar configurações em L e U.

Essa enorme linha de painéis fornece flexibilidade total ao usuário para definir o layout dos painéis de distribuição BT.

Para a facilidade de conexão de cabos de entrada e saída, as coberturas têm diferentes tipos de placas passa-cabos. Assim, as bases estão disponíveis com placas de entrada de cabo, para entrada ou saída na parte inferior.

### Características Elétricas

- Tensão Nominal (Ue): 415, 690V
- Corrente de Curta Duração Admissível (Icw): 85kA/1s
- Corrente Nominal (In): até 4000A;
- Grau de proteção: IP30 - IP55;

### Características Mecânicas

- Dimensões:
  - Altura: 1800mm;
  - Profundidade: 450, 600 e 800mm;
  - Largura: 12, 24 e 36 módulos, além da nova coluna de 600mm
- Formas construtivas (separação interna):
  - Até a forma 3b



## QuiXtra 630

Painel modular de baixa tensão, para aplicações residenciais e comerciais como: escritórios, shoppings, escolas, aeroportos, hospitais, restaurantes, etc.

Desenvolvido de acordo com a Norma IEC-61.439-2, o QuiXtra 630 é uma solução completa e segura, distribuído em kits e de fácil montagem por apenas uma pessoa.

Possui separação interna até forma 2, grau de proteção IP43, opção de porta frontal transparente em vidro temperado e com abertura de até 135 graus.

Largura das caixas para 12, 24 e 36 módulos, altura de 3 a 12 fileiras espaçadas em 150mm.

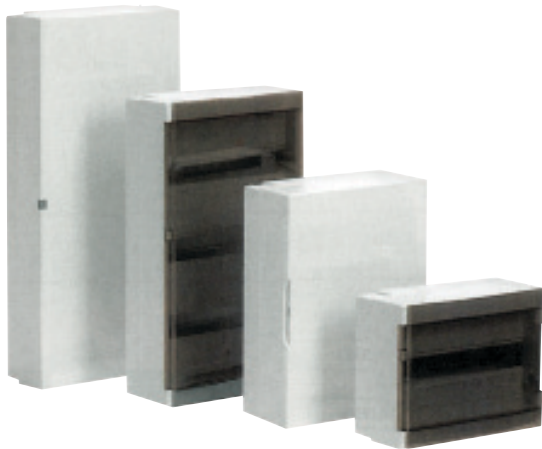
Nova geração de painéis com design moderno para o mercado de baixa tensão.







## Fix-o-Rail



### Quadro de Sobrepor Fix-o-Rail 150

O quadro de sobrepor Fix-o-Rail 150 é fabricado em material isolante e aplica-se na distribuição elétrica de residências, escritórios, hospitais etc. O grande espaço disponível permite instalar os cabos lateralmente ou no espaço de 30 mm disponível entre os suportes dos disjuntores e acessórios e o fundo do quadro.

Estes quadros podem ter 1, 2, 3 ou 4 filas, cada fila comportando 18 módulos de 17,5 mm de largura, para um máximo de 72 módulos.

As partes superior e inferior do fundo do quadro estão preparadas para alojar tubos ou entradas e saídas de cabos adicionais.

A porta fabricada no mesmo material plástico auto-extinguível do quadro pode ser transparente ou opaca e ainda permite a instalação de uma fechadura com chave.

Atende à norma IEC 60439-3.



### Quadro de Embutir Fix-o-Rail 150-F4

O quadro de embutir Fix-o-Rail 150-F4 possui design atraente e atende às crescentes exigências estéticas.

A placa de montagem é totalmente extraível, permitindo a montagem dos disjuntores e acessórios fora do quadro. Um espaço útil de 20 mm entre o fundo do quadro e as guias suporte dos disjuntores permite a passagem de cabos ou tubos.

As diferentes versões permitem a montagem de 1, 2, 3 ou 4 filas de disjuntores no mesmo quadro. Cada fila comporta até 14 módulos de 17,5 mm e os quadros de maiores dimensões permitem alojar um total de 56 módulos. A porta metálica pode ser transparente ou opaca.

Atende às normas IEC 60439-3.



### Quadro de Embutir Fix-o-Rail Abaco

A linha Fix-o-Rail Abaco é composto por quadros de distribuição de embutir de baixa tensão para aplicações residenciais e baixo comercial como escritórios e hotéis.

Graças ao seu design italiano diferenciado, com portas transparentes e um molde discreto, é a solução ideal para aplicações onde a aparência tem grande relevância. Ela possui um grau de proteção IP40 (com porta fechada), isolamento completo e é constituído por um material de alta resistência a impacto.

Ela é comercializada na cor Branca e nos modelos de 4, 7, 10, 14 e 26 módulos.



## Controles e Acionamentos

Contatores

Contax - Contatores e Relés Modulares

Contatores Efficor

Disjuntor Motor SURION

IMM - EntelliPro

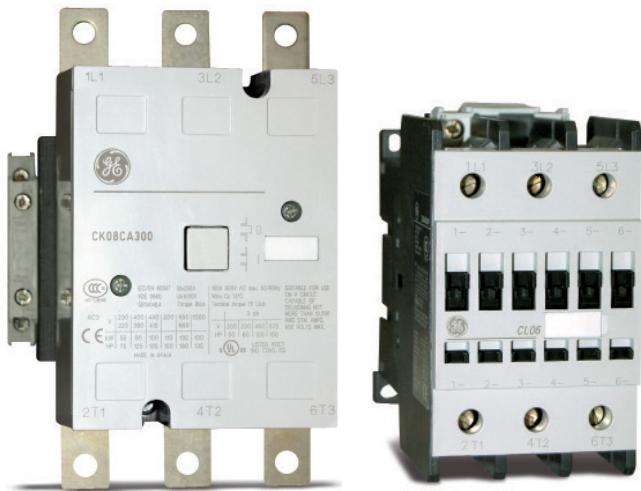
Astat XT

Drives - Série AF-6

Chaves Secionadoras

Linha de Botões

MT Plus



## Contatores

A GE possui uma linha completa de contatores para atender a sua necessidade de aplicação. Nossos contatores atendem à norma IEC947 e são fornecidos nas correntes de 6 a 825A em AC3 (1250 A em AC1), nas versões 3 e 4 pólos, com fixação em trilho DIN até 105A (AC3) ou através de parafusos para toda linha.

A linha de contatores CSCN/CSC foi projetada especialmente para manobras de banco de capacitores, categoria de emprego AC-6b. Os contatores da GE são fabricados atendendo plenamente às exigências das normas e os rígidos controles de qualidade. Todos os contatores possuem uma vasta gama de acessórios.

Atendem inúmeras aplicações nas áreas residencial e comercial, tais como bombas d'água, iluminação, portões automáticos, sinais de trânsito, elevadores, escadas rolantes, ar condicionado e outros. Na área industrial, para a qual foram especialmente projetados, podem ser utilizados em partida de motores, iluminação, manobra e chaveamento de banco de capacitores e outros.



## Contax - Contatores e Relés Modulares

Os contatores são chaves controladas eletromecanicamente que têm como função manobrar cargas elétricas. Essas cargas podem ser de alta potência, enquanto o dispositivo de controle de um contator pode ser de baixa.

Os contatores e relés modulares CONTAX são ideais para aplicações de controle e automação predial, utilização para manobra de circuitos de iluminação, aquecimento, ventilação, e outros.

A linha CONTAX possui o mesmo tamanho dos mini-disjuntores IEC da GE, sendo utilizados em montagem de painéis com maior uniformidade e harmonia.

Exceto a versão de 20A, todos os contatores possuem bobinas CC, resultando em uma operação livre de ruídos. Operação em 50Hz ou 60Hz e com corrente contínua ou alternada. Um varistor interno protege a bobina contra surtos de tensão de até 5kV.

O status do contator é indicado por uma bandeirola de sinalização.



## Contatores Efficor

### Benefícios na instalação

- Simples, com várias tecnologias para conexão e cabeamento - montagem rápida de partidas de motores;
- Produto com as menores dimensões para instalação em painéis ou centros de controle de motores contatos auxiliares integrados em produtos padrão;
- Soluções modulares e compactas para partidas de motores.

### Tecnologia mais confiável

- Materiais padrão para as indústrias alimentícias e de transporte;
- Maior confiabilidade no desempenho do produto. Aplicações para todos os mercados;
- Projeto com maior eficiência energética.
- Mentalidade verde.

### Best in class

- Menores dimensões;
- Menor número de modelos reduzindo a complexidade do estoque para distribuidores, montadores de painéis e fabricantes de máquinas;
- Comunicação inteligente;
- Extraordinária linha de contatores de força e partidas de motor, incluindo ampla gama de acessórios.



## Disjuntor Motor SURION

A linha de disjuntor motor SURION é a solução ideal para manobras e proteção de motores de baixa tensão até 15CV/380V (63A/AC3).

Atendem às normas IEC 947-2, IEC 947-4-1, DIN VDE 0660T 100/101/102, UL 508/CSA, CE.

Sua fixação é feita através de trilho DIN, possui acessórios internos e externos de fácil montagem, acionamentos (com identificação ON/START e OFF/STOP), versões termomagnético e somente magnético.

A linha SURION possui acionamento com botão liga/desliga (somente para frame 1 com capacidade de ruptura standard) e manopla rotativa.

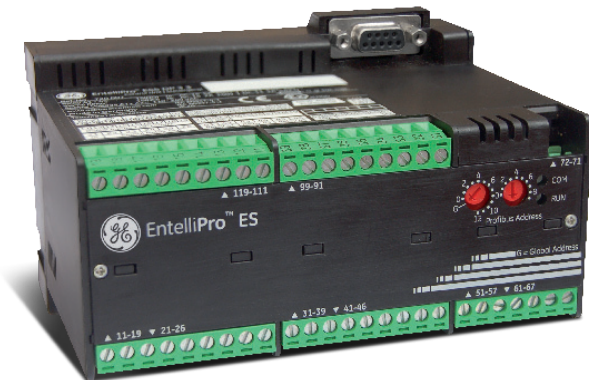


## IMM EntelliPro

O relé inteligente EntelliPro ES é o sistema de gerenciamento de motores de baixa tensão desenvolvido pela GE para as mais diversas aplicações.

### Características

- Proteção e controle para quaisquer aplicações de motores de baixa tensão;
- Número reduzido de modelos, projetados especificamente para soluções nas normas IEC e NEMA;
- Projeto modular que reduz o número de sobressalentes;
- Montagem em trilhos DIN;
- Comunicação nos protocolos Modbus e Profibus, permitindo integração de maneira simples com sistemas de monitoramento e controle;
- Múltiplas entradas e saídas;
- Sete tipos de partidas de motores pré-programadas;
- Lógicas de partidas customizadas para sistemas complexos.



## Astat XT

Dispositivo de partida suave para motores trifásicos de indução. O ASTAT XT é o novo soft-starter da GE com tecnologia de controle digital por meio de microprocessadores. Os ajustes e parametrizações são feitos diretamente em um painel de programação que possui seis teclas e uma tela de LCD multilinguagem com duas linhas de 16 caracteres cada uma.

O ASTAT XT oferece rendimento confiável e aceleração uniforme na partida do motor reduzindo os esforços mecânicos e aumentando a vida útil dos equipamentos.

### Características

- Correntes de até 1400A e 690Vca;
- Terminais de potência para By-pass externo;
- Modo de operação em linha ou em delta (estrela do motor);
- Proteção térmica do motor IEC 10, 20 e NEMA 10, 20, 30 incluso em By-pass;
- Porta de comunicação RS485 incorporado e protocolo ModBus como padrão. Comunicação opcional ProfibusDP e DeviceNet.



## Drives - Série AF-6

Com potência de 0,25 a 1350CV os drives da série AF-6 possuem tamanho compacto, funções que aumentam a performance, reduzem o consumo de energia, simplificam a instalação e eliminam a necessidade de se utilizar muitos acessórios.

Os Drives GE estão disponíveis em 3 modelos: AF-650GP, AF-600FP e AF-60LP.



## Chaves Seccionadoras

DILOS: Chaves Seccionadoras Sob Carga

FULOS: Chaves Seccionadoras Sob Carga com Base Fusível

### Características

- Estão em conformidade com as mais importantes normas e especificações internacionais:  
IEC 947-1 e IEC 947-3  
DIN VDE 0600/107 e DIN VDE 0113/1  
BS EN 60947-3 / UL 508 / CEI 17-11;
- Disponíveis em 3 e 4 pólos;
- Correntes nominais: Dilos: 16A até 4000A  
Fulos: 32A até 1000A;
- A alimentação pode ser feita por cima ou por baixo;
- Além da visualização do estado dos contatos, as chaves cumprem com a exigência de corte plenamente aparente;
- O bloco lateral de contatos auxiliares abre e fecha ao mesmo tempo que os contatos principais;
- Elevada resistência ao curto-circuito;
- Contatos de corte duplo com contatos de arco separado;
- Possibilidade de montagem de acessórios: contatos auxiliares, manoplas rotativas, comutadores, intertravamento, etc.



## Linha de Botões

- Excelente brilho e visibilidade;
- Seis cores distintas;
- Gama completa para montagem em base e painel;
- Grande resistência sem necessidade de manutenção;
- Baixo consumo de energia;
- Sem risco de sobreaquecimento.

Grande resistência a vibrações e impactos acidentais. A linha possui diversas opções, tais como: botões de pressão, comutadores, botões liga/desliga, botões de emergência e sinalizadores. Atendem às normas internacionais IEC e CE. Além destas opções, a GE apresenta a nova gama de blocos com LED integrado, oferecendo uma vida útil mais prolongada, melhor iluminação e mais opções de cores.



### Características

- Vida útil: 100.000 horas;
- Cores do LED: vermelho, verde, amarelo, azul, branco e laranja;
- Emissão eletromagnética: classe B segundo IEC EN 55011;
- Tensão de alimentação: 24Vca/Vcc, 110-120 Vca, 220-240Vca.



## Linha de Medidores

Medidores digitais modulares de tensão, corrente, frequência, potências, etc. Desenvolvidos para circuitos monofásicos e trifásicos.

- De acordo com a norma BS EN 60051-1-2;
- Voltímetro e amperímetro digitais;
- Multimetro digital para medição de V, A, W, VA, Var, Hz, KWh e fp;
- Analisador de rede para medição de V, A, W, Var, Hz, VA e fp com comunicação Modbus;
- Chaves voltimétricas e amperimétricas;
- Montagem em trilho DIN.



## MT Plus

A linha de Analisadores de Energia - MT Plus proporciona solução completa para medição e transmissão de parâmetros elétricos relevantes em instalações elétricas de baixa e média tensão.

O Analisador de Energia da GE possibilita a coleta dos seguintes parâmetros elétricos: Tensão, Corrente, Frequência, Potência Reativa, Potência Ativa, Fator de Potência, THD, Cintilação (Flicker), Assimetria etc.

É imprescindível enfatizar que a redução dos custos de energia parte da análise do consumo de energia na instalação, tornando a linha MTPlus uma solução confiável e eficiente nas instalações elétricas.





## Disjuntores Norma IEC

EntelliguardG

EntelliguardL

Record Plus

Record C

Mini Disjuntores

Elfa Plus Unibis



## EntelliGuard G

O disjuntor aberto EntelliGuard G é um produto de plataforma global que cumpre com as normas IEC, ANSI e UL. Permite manter a alta seletividade sem sacrificar a proteção contra arcos elétricos.

Disponível em versões de 3 ou 4 pólos para correntes nominais de 400 até 6400A e capacidade de interrupção de curto-circuito de até 150kA, este produto oferece uma plataforma simplificada para usuários e eletricitistas/integradores além de possuir a maior capacidade de dissipação térmica do mercado.

Fazem parte da linha de disjuntores abertos EntelliGuard G, as novas unidades de disparo de última geração EntelliGuard TU, que oferecem maior confiabilidade e melhor monitoração e comunicação do sistema, assim como proteção superior para o mesmo.

A unidade de disparo do disjuntor oferece proteção superior ao circuito sem comprometer a seletividade e proteção contra arcos elétricos. O EntelliGuard G, em conjunto com o EntelliGuard TU, permite coordenar as curvas apropriadas para cada aplicação de seletividade nas faixas de proteção de curto retardo, falta à terra e proteção instantânea.

Agora a linha EntelliGuard conta com o frame T de 400 a 1600A que, por ser extremamente compacto, permite:

- 2 ACBs lado a lado
- Colunas mais estreitas



## EntelliGuard L

A versão L deste disjuntor é uma linha de dispositivos com três ou quatro pólos. Seus valores nominais vão de 400 A a 4.000 A disponíveis em dois tamanhos de frame, com valores nominais de interrupção de falta de 50 e 65 kA. O projeto oferece uma combinação única de elevados valores nominais de corrente de falta suportada, breves períodos de interrupção devido a faltas e seletividade. O dispositivo inclui uma unidade de disparo de última geração altamente precisa, que possibilita proteger a si e a seu ambiente de maneira confiável.

Estes disjuntores de potência foram projetados para permitir várias interrupções de correntes de falta e podem ser usados em redes com tensões de até 690 V.

Principais benefícios:

- Seletivo e rápido
- Não compromete a confiabilidade
- Alto desempenho: linha completa
- Alto desempenho: valores nominais das correntes nos invólucros

## Record Plus

Os disjuntores Record Plus são fabricados no Brasil (frames FD, FE e FG), atendendo às normas técnicas IEC947-2, BS, CEI, VDE, Bureau Veritas, Lloyds Register of Shipping, entre outras.

Estão disponíveis em 3 e 4 pólos, termomagnéticos, somente magnéticos (ambos ajustáveis) ou eletrônicos, versões fixo ou extraível e limitadores de corrente.

Possuem uma vasta gama de acessórios, como: contatos auxiliares, contatos de alarme, bobinas de disparo, bobina de mínima, comando elétrico motorizado, manopla para montagem direta no disjuntor, manopla com eixo de extensão para montagem em painel, base extraível, módulo diferencial (proteção de falta à terra).



### Características

- Correntes disponíveis:
  - Termo-magnéticos: 16 a 1600A
  - Somente magnéticos: 3 a 1250A;
- Disjuntores que variam de acordo com a capacidade de ruptura: S, N, H, L;
- Frame FD: 160A;
- Frame FE: 250A;
- Frame FG: 630A;
- Frame FK: 1600A.

## Record C

A família Record C de disjuntores atende aplicações que vão desde 16 até 800A e possui proteção termomagnética fixa.

Trata-se de uma linha compacta que permite uma instalação na horizontal e na vertical. Seus acessórios são padronizados, proporcionando uma instalação fácil e rápida.

Ela está de acordo com a norma IEC 60497-2.





## Mini Disjuntores G30SL

A nova linha de mini-disjuntores G30SL é a solução criada para atender especificamente o mercado de construção civil.

Voltada exclusivamente para aplicações de curva C (cargas indutivas com baixa corrente de partida), ela foi desenvolvida para suportar correntes que variam de 6 a 63A e possui uma capacidade de ruptura de até 3kA.

São projetados, fabricados e testados conforme a IEC 60898.



## Mini Disjuntores

Os mini disjuntores IEC da GE são destinados à proteção e manobra de circuitos elétricos, assegurando a proteção das instalações contra sobrecarga e curto-circuito.

Podem ser encontrados em 1, 2 e 3 pólos, nas correntes nominais de 0,5 a 125 A, e nas curvas de disparo B, C e D, com alta capacidade de ruptura.

São projetados, fabricados e testados conforme a IEC 60898 e IEC 60947-2.

Possuem uma vasta gama de acessórios como contatos auxiliares e de alarme, bobinas de disparo e de mínima tensão, mecanismo motorizado e trava para cadeado. Todos os mini disjuntores permitem acoplamento de acessórios de ambos os lados.

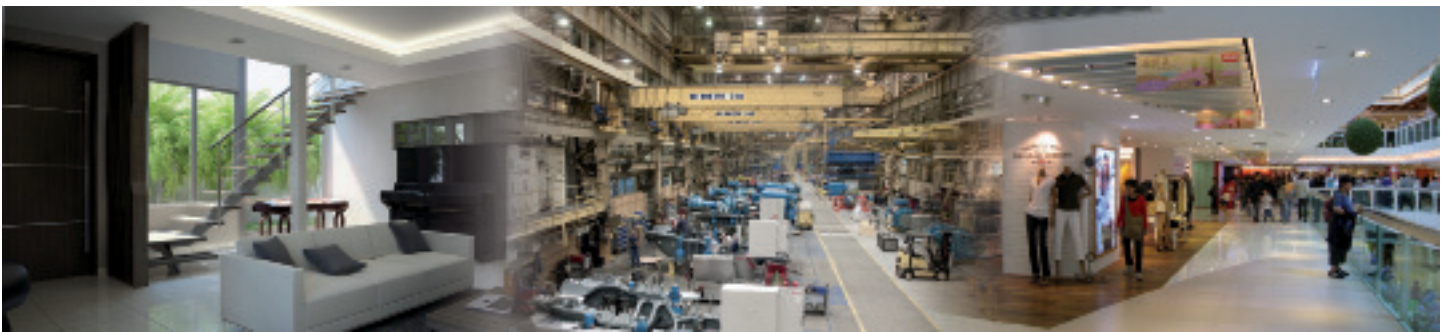


## Elfa Plus Unibis

O disjuntor Unibis foi lançado recentemente e faz parte da gama de disjuntores GE. Foram desenvolvidos para otimizar o espaço dentro dos quadros elétricos, permitindo maior economia. Seu design permite a configuração de 2 pólos em 1 módulo (tamanho de um disjuntor monopolar comum) e 3 ou 4 pólos em 2 módulos conforme EN 60898.

A linha possui capacidade de ruptura de até 10kA, correntes nominais de 2 a 40 A, nas curvas B e C. Seus acessórios são 100% compatíveis com os da linha de Mini-disjuntores GE garantindo a qualidade e confiabilidade de toda a linha. Seus terminais possuem grau de proteção IP20 e a capacidade dos seus bornes permite a ligação de 2x4mm<sup>2</sup>. A linha possui Certificação VDE e IEC60898.



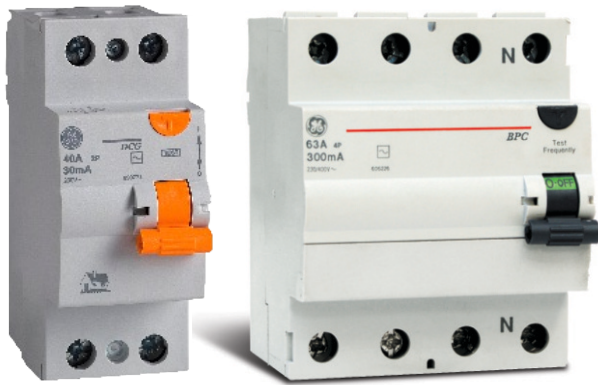


## Proteção Diferencial

DR - Interruptor Diferencial Residual

DDR - Disjuntor com Proteção Diferencial

DOC - Blocos Diferenciais Acopláveis



## DR

O DR (Interruptor Diferencial Residual) tem como função principal proteger as pessoas ou o patrimônio contra faltas à terra, evitando choques elétricos e incêndios, sendo exigido pela Norma Brasileira de Instalações Elétricas NBR 5410.

O DR não substitui um disjuntor, pois ele não protege contra sobrecargas e curto-circuitos. Para estas proteções, deve-se utilizar os disjuntores GE em associação.

Presente em 2 modelos: DMS (alavanca laranja), que é voltado para o uso residencial possuindo sensibilidade de 30mA, e BDC/BPC (alavanca preta) com sensibilidades de 30 a 500mA. Disponíveis nas correntes nominais de 25 a 100 A e em 2 ou 4 módulos,

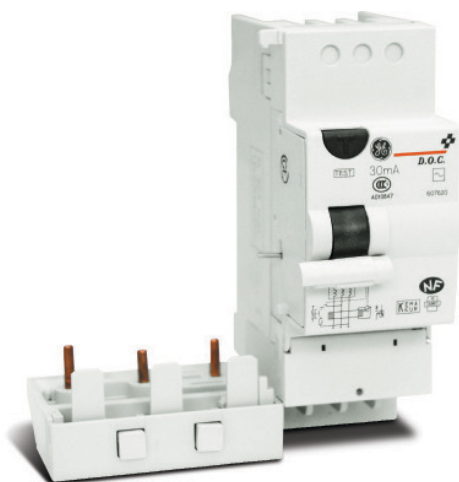
## DDR

Os DDRs (Disjuntor com Proteção Diferencial) são disjuntores com proteção diferencial, onde já estão incorporados em um único produto as funções do DR (Interruptor Diferencial) e do mini-disjuntor. O DDR possui proteção diferencial contra contatos diretos e indiretos e contra sobrecarga e curto-circuito. Sendo assim, ele tem a função de proteger as pessoas dos efeitos maléficos de um choque elétrico e os equipamentos (patrimônio).

Estão disponíveis na versão bipolar (1 pólo+neutro) nas curvas B e C, sensibilidades de 30 e 300mA. Permitem a utilização de uma vasta gama de acessórios. Disponível em duas versões:

DM 60 - Disjuntor com proteção diferencial para utilização em correntes de 4 a 40A em sistemas com capacidades de interrupção de até 6kA-240Vca (IEC60898) e 10kA-240Vca (IEC 60947-2).

DM 100 - Disjuntor com proteção diferencial para utilização em correntes de 4 a 40A em sistemas com capacidades de interrupção de até 10kA-240Vca (IEC60898) e 15kA-240Vca (IEC 60947-2).



## DOC (Diff-o-Click)

Os DOC (Blocos Diferenciais Acopláveis) são utilizados para oferecer uma proteção contra fuga de corrente à terra que possa causar danos às pessoas ou até mesmo incêndios em uma instalação elétrica.

Sensibilidades disponíveis: 30mA a 500mA, nas correntes nominais de 32 a 125A. Disponíveis em 2, 3 e 4 pólos e em 2 ou 4 módulos e utilização em corrente alternada.

São fornecidos com barramentos prontos para o encaixe do mini-disjuntor GE séries GE30, G45, G60 e G100, sem necessitar fazer conexões improvisadas.

A linha DOC além de possuir um design moderno, possui o mesmo tamanho dos mini-disjuntores GE, apresentando um encaixe perfeito nos quadros e de fácil manuseio.



## Disjuntores Norma NEMA

Power Break II

Spectra

Disjuntores Industriais

Disjuntores Residenciais NEMA

## Power Break II

Os disjuntores Power Break II atendem às normas UL 489, CSA C22.2N5.1 e NEMA. Estão disponíveis nas versões fixa e extraível, nas amperagens de 800 a 4000A.



- Acessórios modulares comuns a todos os tamanhos;
- Alavanca de carregamento de mola embutida;
- Operação motorizada e manual com as mesmas dimensões;
- Botões LIGA/DESL. com duplo isolamento;
- Terminais de controle dedicados;
- Mecanismo motorizado facilmente instalado em campo;
- Contatos auxiliares até 12 NAF (reversíveis);
- Testado para mais de 10000 operações;
- Recarregamento automático de mola;
- Pode ser alimentado de forma reversa;

Unidades de proteção disponíveis:

Micro Versa Trip Plus e Micro Versa Trip PM

- Todas com amperímetro digital nas 3 fases standard;
- Outras grandezas - Opcional;
- As unidades Micro Versa Trip possuem display com indicações que determinam o tipo de falta, incluindo desligamentos pela bobina de abertura, bobina de mínima e falta à terra;
- Bateria interna permite ajuste e visualização com o disjuntor desenergizado;
- A unidade Micro Versa Trip PM é compatível com o sistema de gerenciamento de energia Power Leader.

## Spectra

Os disjuntores Spectra RMS (SE 150, SF 250, SG 400/600 e SK 800/1200) em caixa moldada, possuem um sistema de proteção digital, estado sólido, microprocessado. A corrente nominal do disjuntor é determinada pelo plug de corrente montado na parte frontal, que pode ser facilmente instalado ou substituído em campo.

Todos os modelos possuem unidade instantânea ajustável. A proteção de curto tempo é ajustada em conjunto com a instantânea.

O valor da corrente, senoidal ou não senoidal, é calculado por um sistema de amostras digitais para determinar o valor RMS real, evitando sub ou sobre proteção.

Características

- Atendem às normas NEMA e IEC;
- Os modelos SE 150, SF 250 e SG 600 são limitadores de corrente;
- Alta capacidade de interrupção: até 100 kA em 480V, sem a utilização de fusíveis;
- Disjuntores adequados para circuito de alimentação de motores - Mag-Break® (proteção somente instantânea);
- Correntes de 3 a 1200A;
- Podem ser usados em sistemas de 50 até 400Hz;
- Disponível na versão não automática (seccionadora);
- Os disjuntores Spectra RMS são trip free e insensíveis à variação da temperatura externa.





## Disjuntores Residenciais NEMA

Os disjuntores GE linha Q são produzidos em caixa moldada, com elementos de proteção térmico e magnético fixos, corrente nominal de 10 a 250A, nas versões 1, 2 e 3 pólos, tensão máxima de serviço de 415 Vca (600Vca de tensão de isolamento). São fabricados de acordo com a Norma UL 489, atendendo a um extenso mercado internacional (Américas, Europa e Ásia).

A Linha Q ultrapassa as 10.000 operações mecânicas (Liga/Desliga). Os modelos TQC - THQC - THHQC-TQL-THQL são fabricados com uma barra de disparo interna que assegura a abertura de todos os pólos do disjuntor, mesmo que a falha não afete todos os pólos.

Os tempos de desligamento de cada pólo são ajustados e verificados em 100% dos disjuntores produzidos, garantindo desta forma a conformidade com as curvas de tempo x corrente e atendendo às exigências e requisitos para os modelos com certificação conforme INMETRO.



## Disjuntores Industriais

### Linha TQL / THQL / THHQL

Os disjuntores termomagnéticos das linhas TQL / THQL / THHQL atendem à norma NEMA/UL 489 e são destinados para uso exclusivo em projetos e áreas Comerciais e Industriais (vide na tabela os modelos com e sem certificação NEMA/UL489).

Estão disponíveis nas versões monopolar, bipolar e tripolar, com tensão máxima de operação Ue de 240 a 415Vca, dependendo do modelo (vide tabela de características no catálogo), com corrente nominal de 10 a 100A, e também disponíveis na versão não automática.

Sua grande vantagem é a execução plug-in o que facilita a instalação e substituição com toda segurança, sem necessidade de desligamentos. As bases para instalação podem ser de 12, 18, 24, 30 e 42 pólos e é fornecida com o barramento principal que tem sua corrente nominal definida pelo número de alimentadores (vide detalhes no catálogo).

### Linha TED / THED

Uma linha de disjuntores voltadas para a indústria nos modelos de magnético fixo e térmico fixo. São aplicados em painéis de distribuição, iluminação e CCM's, onde são usados para prover os circuitos de proteção e manobra. Estes disjuntores têm invólucros individuais e diversas aplicações.

